



Milano, 23.10.2023

Rete ERrete e Rete DMR Protezione Civile Emilia-Romagna



Connettività Enti, WiFi & Scuole

Ing. Manuel Bigazzi

Rete ERrete

Caratteristiche e cenni storici:

- rete privata in standard TETRA concepita per i servizi di emergenza della regione Emilia-Romagna (Polizie Locali, Protezione Civile e Sanità)
- nata nel 2004, ri-progettata da Lepida ScpA tra il 2015 e il 2016 per un completo ammodernamento con migrazione verso dorsale IP e DB utenti distribuito
- forte sinergia con le altre reti dati di Lepida ScpA (Dorsale Sud Radio e Rete Lepida in fibra ottica)



Rete ERrete

Scopo:

- concepita per una transizione da singoli sistemi analogici verso un'unica rete digitale capace di garantire interoperabilità tra enti diversi
- veicola traffico voce e dati (SDS per radiolocalizzazione e packet data/SDS per telecontrollo, monitoraggio ambientale)



Rete ERrete

Numeri:

- 110 siti distribuiti sul territorio + 1 cella in dotazione alla colonna mobile della Protezione Civile regionale ed integrabile in rete via link satellitare
- oltre 9.000 terminali attivi sulla rete



Rete ERrete

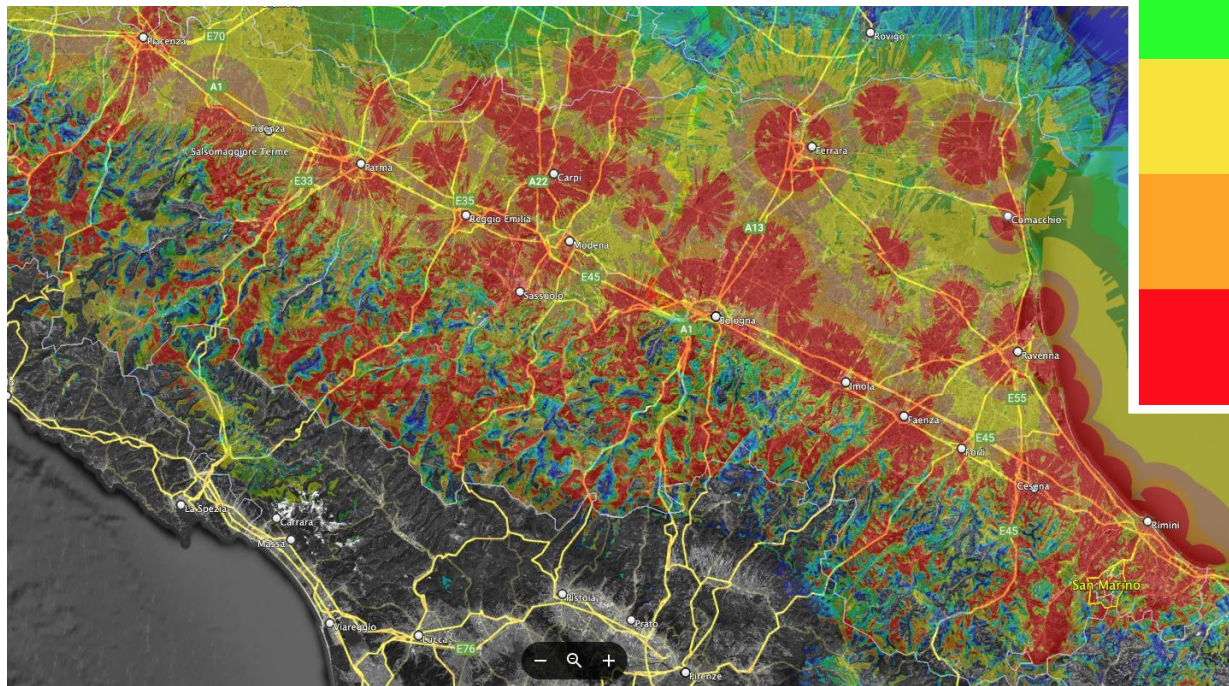
Traffico:

- circa 15.500.000 SDS mensili
- circa 160.000 chiamate di gruppo mensili
- oltre 500 gruppi radio attivi, alcuni dei quali trasversali tra enti e dedicati alla gestione degli eventi emergenziali



Rete ERrete

Copertura radio 110 siti:



Veicolare

Portatile outdoor

Portatile incar

Portatile indoor



Rete ERrete

Lepida ScpA è il gestore della rete e si occupa di:

- monitoraggio h24
- helpdesk h24
- gestione dei rapporti con gli utenti per l'ingresso in rete e la programmazione dei terminali



Rete ERrete

Lepida ScpA è il gestore della rete e si occupa di:

- manutenzione preventiva e correttiva
- evoluzione della rete tramite una progettazione orientata al miglioramento del servizio ed all'ottimizzazione dei costi
- rapporti con Ministero delle Imprese e del Made in Italy (MIMIT)



Rete DMR Agenzia Regionale per la Sicurezza del Territorio e Protezione Civile Emilia - Romagna

Caratteristiche:

- rete privata in standard DMR concepita per sostituire l'attuale insieme di ripetitori analogica della Protezione Civile Emilia - Romagna ed uniformarsi alle direttive del Dipartimento di Protezione Civile Nazionale
- gli apparati di rete sono integrati nativamente con la rete ERrete e ne condividono la dorsale



Rete DMR Agenzia Regionale per la Sicurezza del Territorio e Protezione Civile Emilia – Romagna

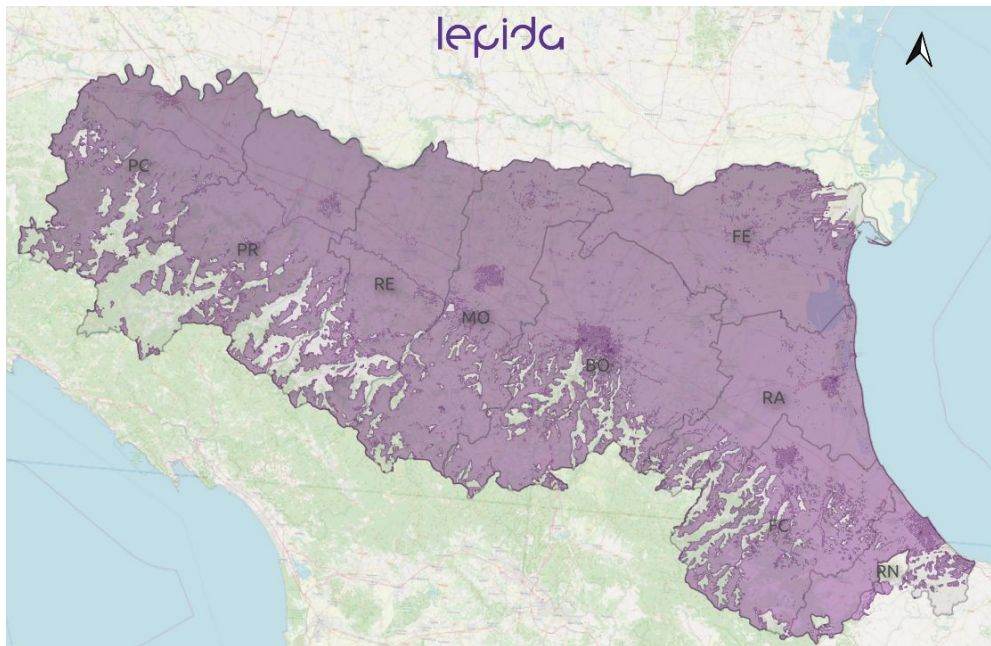
Numeri:

- attualmente la rete è costituita da 9 siti con la prospettiva di raggiungere a regime il numero di 20
- nel mese di settembre Lepida ScpA ha concluso le installazioni dei 9 siti e l'integrazione degli stessi nella rete ERrete.
- Sono in corso le interazioni con il gruppo di lavoro MIMIT e DPC per il rilascio delle frequenze necessarie e per concordare le modalità di attivazione



Rete DMR Agenzia Regionale per la Sicurezza del Territorio e Protezione Civile Emilia - Romagna

Copertura radio attesa con i primi 9 siti:



Portatile outdoor



Grazie per l'attenzione

lepida

www.lepida.net