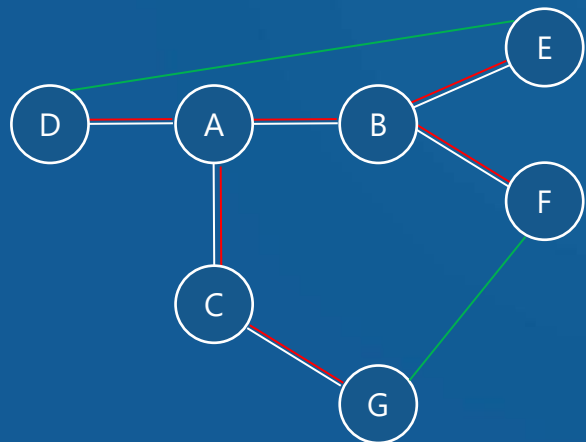


L'evoluzione del ponte radio nelle reti sicure

Nuovi scenari d'impiego

- Topologia di rete
- Sistemi multigamma
- Software Defined Network
- Cifratura post-quantum

Da una protezione ad arco a una protezione di percorso



- Aumento della capacità per nodo
- Aumento della disponibilità dei collegamenti
- Riduzione del consumo e ingombro
- Tolleranza alla mancanza di nodo nell'anello

Applicazioni radio MultiGigabit nelle reti sicure

Multigamma



4 Gbit/s fino a 20 km
10 Gbit/s fino a 10 km

ALFOplus80HDX



10 Gbit/s in singola ODU
20 Gbit/s con XPIC

Nodo AGS20



CE MEF2.0 and IP/MPLS

ODU ASNK D e Q



Sistemi a 2 e 4 portanti
in singola ODU

ALFOplus2



Sistema a due
portanti full outdoor
2 Gbit/s

**SNMP v3
NETCONG
RESTCONF**

SDN come abilitatore alla semplificazione

INTEGRATION



1

Aderire al paradigma SDN per garantire la piena integrazione delle risorse trasmissive in reti complesse

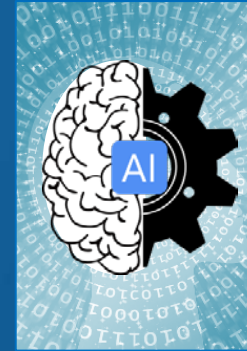
AUTOMATION



2

Abilitare reazioni automatiche agli eventi che si presentano per una tempestiva risoluzione

AI/ML



3

Supportare le operazioni di rete per farsi carico della complessità di reti multi-dominio, multi-servizio e multi-tecnologia

La sicurezza della cifratura nell'era post-quantum

- La minaccia di impiego di computer quantistici
- AES-256
- Il processo del NIST per nuovi algoritmi di scambio delle chiavi pubbliche

THANK YOU



siae microelettronica

SIAE MICROELETTRONICA S.p.A.
via M.Buonarroti, 1
20093 Cologno Monzese
Milano - Italy

www.siaemic.com 